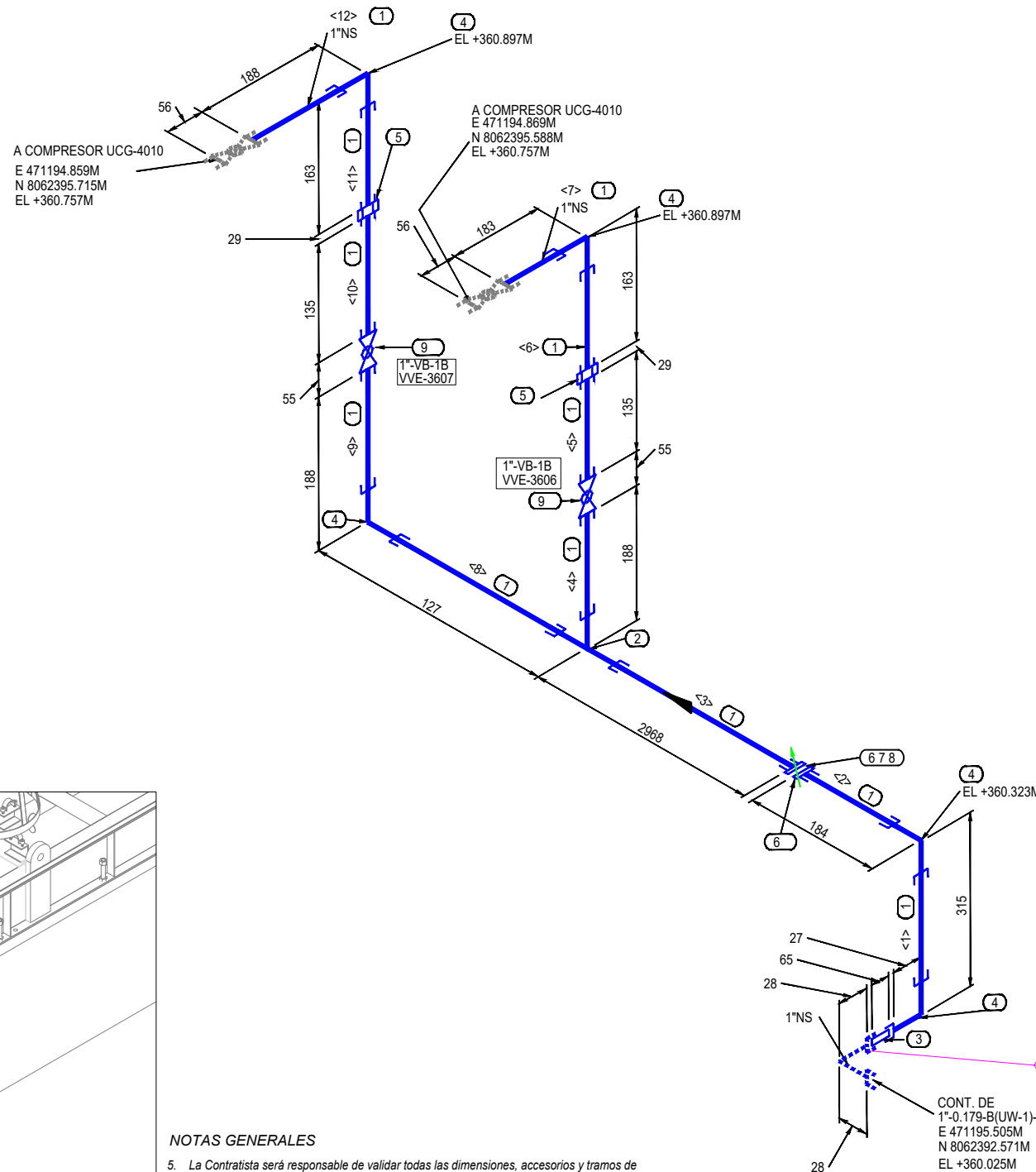


N+8°W



#### NOTAS GENERALES

- La Contratista será responsable de validar todas las dimensiones, accesorios y tramos de tubería requeridos para la correcta ejecución del montaje mecánico. No se aceptarán dobles soldaduras en una misma junta, siendo esta una responsabilidad exclusiva de La Contratista

LISTA DE MATERIALES			
No	DIA. [pulg]	DESCRIPCIÓN	CANT. [mm][pza]
<b>PIPE</b>			
1	1	TUBERÍA SIN COSTURA, ASTM A-106 GR. B, SCH. 80, ASME B36.10. (GALVANIZADO EN CALIENTE)	4598 MM
<b>FITTINGS</b>			
2	1X1	TE NORMAL, ASTM A-105 SCH 80, 3000#, ASME B16.11, NPT. (GALVANIZADO EN CALIENTE)	1
3	1X1	NIPLE HEXAGONAL, NPT, 3000 LB, ASTM A105	1
4	1	CODO 90°, ASTM A105 SCH 80, 3000#, ASME B16.11, NPT (GALVANIZADO EN CALIENTE)	5
5	1	UNION PATENTE, ASTM A-105, 3000#, MSS SP-83, NPT. (GALVANIZADO EN CALIENTE)	2
<b>FLANGES</b>			
6	1	BRIDA ROSCADA, RF, 150#, ASTM A105, ASME B16.5	2
<b>GASKET</b>			
7	1	EMPAQUETADURA DIELÉCTRICA, TIPO F, 150#, ASME B16.21, E=1/8, CANUTOS Y ARANDELAS DE AISLACIÓN	1
<b>ESPARRAGOS</b>			
8	1/2	(4) ESPARRAGOS C/2 TUERCAS, ASTM A193 GR B7 ZINC, ASME B18.2.1/A194 Gr. 2H ZINC ASME B18.2.2 (1"-150#)(DIAM=1/2" LG=95)MM	1
<b>VALVES / IN-LINE ITEMS</b>			
9	1	VÁLVULA BOLA, 2000#, NPT. ASTM A105	2

LONGITUD DE CÁNTERA A CORTAR			
PIEZA NUM	D.N. (INCH)	LONGITUD (MM)	EXTREMO
<1>	1"	260	NPT
<2>	1"	156	NPT
<3>	1"	2940	NPT
<4>	1"	160	NPT
<5>	1"	135	NPT
<6>	1"	135	NPT
<7>	1"	155	NPT
<8>	1"	72	NPT
<9>	1"	160	NPT
<10>	1"	135	NPT
<11>	1"	135	NPT
<12>	1"	155	NPT



Dir. KM 17 Carretera Santa Cruz Cochabamba  
Tel: 3 3853152  
Correo: coapecomsr@coapecom.com  
WEB: http://www.coapecom.com/

Presión de Diseño: 285 Psig Temperatura de Diseño: 100° F	Presión Operación: 150 Psig Tratamiento Térmico: No	Presión Prueba: 428 Psig Hidráulica <input checked="" type="checkbox"/> Neumática <input type="checkbox"/>
Pintura: Si <input checked="" type="checkbox"/> No <input type="checkbox"/> END: 0%	Servicio: Gas de Instrumento	
<b>SIMBOLOGÍA</b>		
Tub. Nueva Aérea	Continuación de Línea	Ítem
Tub. Exist. Aérea	Sentido de Flujo	N° Juntas
Junta Soldada	Cambio de Condición Aéreo/Enterrado	Soportes
Junta Enchufe	Instrumento	Tie-In
Junta Roscada	Indicador	
Dielectrica		
<b>NOTAS GENERALES</b>		
1. Medidas en Milímetros a Menos que se Especifique lo Contrario.	3. Material reutilizado de la estación Colpa	
2. Código de Diseño ASME B31.8.	4. Verificar dimensiones en campo	

YFPB TRANSPORTE S.A.	
RESPONSABLE DE PROY.: Marvin Gerrero	
REVISOR 1: Jafeth Acha	
REVISOR 2: Félix Zárate	
REVISOR 3: Marcelo Canavire	
COAPECOM SRL.	
RESPONSABLE DE PROY.: Marcos Choque	
REVISOR 1: Mauricio Ustariz	
REVISOR 2: Rodrigo Vargas	
REVISOR 3: M. Sarzuri	

15-Sep-25	D. Santos	M. Sarzuri	R. Vargas	M. Choque	1	Conforme a Obra	COAPECOM SRL.
10-Sep-25	D. Santos	M. Sarzuri	R. Vargas	M. Choque	0	Diseño para Construcción	COAPECOM SRL.
FECHA	DIBUJO	Calidad	Técnico	REVISOR	APROBÓ	REV.N°	DESCRIPCIÓN
							EMPRESA
							Ubicación: Estación Colpa (Sta. Cruz)
Proyecto: Traslado de una UGC de Estación de Compresión Huayñacota a Estación de Compresión Colpa							Código: SC-E30-ME-01-07-04 DE 12
Título del Plano: Isométrico 1"-0.179-B(UW-1)-3615 Agua Refrigerante							Formato: S/E
							Formato: Tabloide : 297 mm x 432 mm